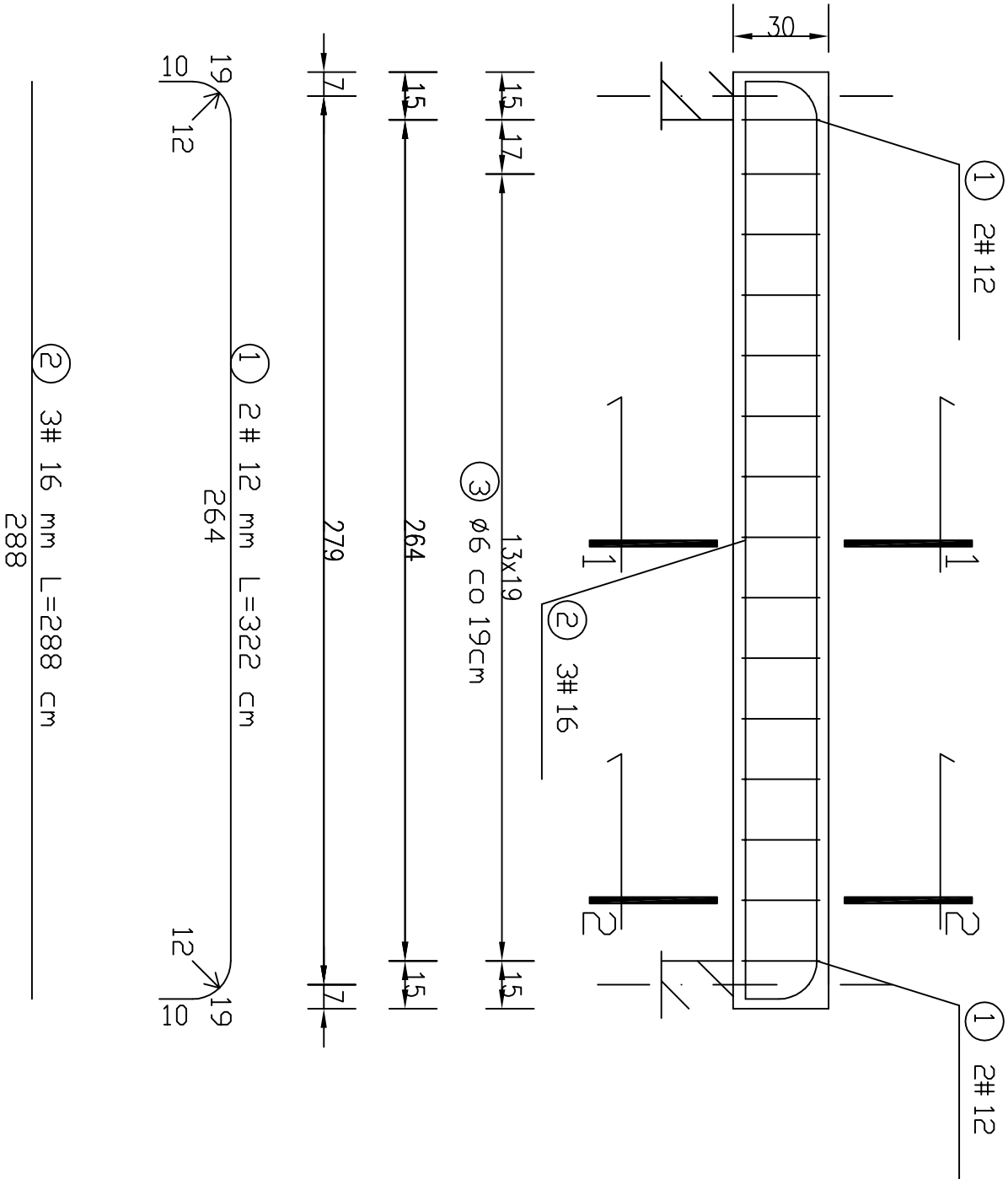


NŻ-Poz.4.1.4 24x30cm szt.6

Skala 1:20

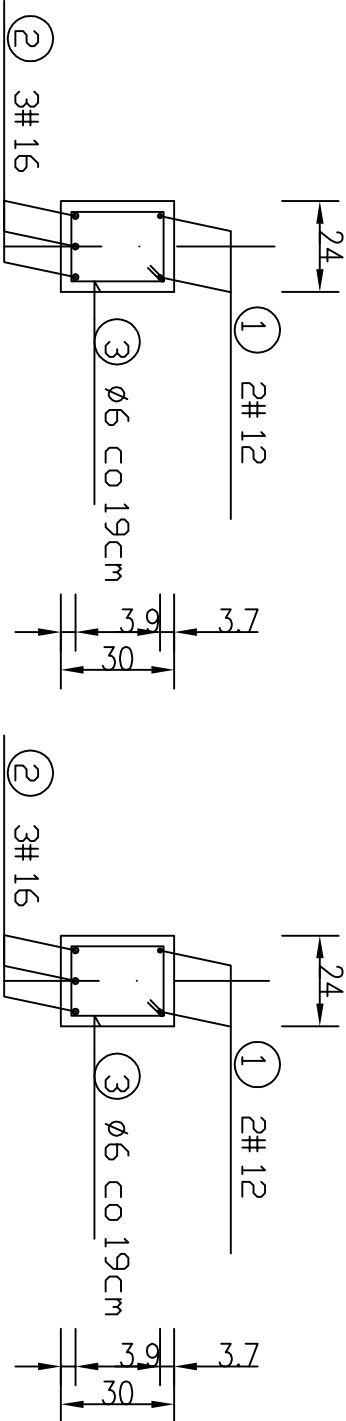


WYKAZ STALI ZBRUDZENIOWEJ

NR	Średnica [mm]		Długość [cm]	Ilość [szt.]	DŁUGOŚĆ CAŁKOWITA [m]		
	Ø	#			St0S	RB 500 W	
1		12	322	2		6.44	
2		16	288	3			8.64
3	6		94	15	14.10		
DŁUGOŚĆ OGÓŁEM [m]					14.10	6.44	8.64
MASA JEDNOSTKOWA [kg/m]					0.222	0.888	1.578
MASA OGÓŁEM [kg]					3.13	5.72	13.63
MASA RAZEM DLA 1 szt. [kg]					3.13		19.35
MASA RAZEM DLA 6 szt. [kg]					18.78		116.12

Przekrój "1-1" skala 1:20

Przekrój "2-2" skala 1:20



BETON: C25/30 (B 30)
STAL: AIII-N BS500S (RB 500W)-zbr. gł.
A-0 S235JR (St0S)-strzemiona
OTULENIE: 2,0+0,5cm

Biuro Usług Projektowych "INSTALKOMFORT"			
Krzysztof Łukasz Maciejewski			
I/O - 686 Olsztyn ul. Włoczyńskiego 1A (/ ☎ : +48 089 533 94 58 ☎ : +48 506 031 954 * : biuro@instalkomfort.pl www.instalkomfort.pl			
TEMAT:	BUDOWA POLEGAJĄCA NA PRZEBUDOWIE WRAZ Z WYBUDOWĄ I ROZBUDOWĄ BUDYNKU USŁUGOWO-HANDLOWEGO UZIECZNIOSCI PUBLICZNEJ (RENOWICJA ZAPARKOWISZ KRAJOWY) NA DZIAŁCE NR EBN.1702 POŁOŻONEJ W SOCHACZKOWIE PRZY ZBIEGU ULIC WISNIEJ I MAJA I WARSZAWSKIEJ ORAZ BUDOWE ZAPARKU PUBLICZNEGO Z DROGI CANINEJ UL. WISNIEJ		
INWESTOR:	GMINA MIASTO SOCHACZEW UL. 1 MAJA 16, 96-500 SOCHACZEW		
ADRES:	DZ. NR 1702 UL. WĄSKA, UL. 1 MAJA, UL. WARSZAWSKA		
NAZWA RYS:	NŻ-Poz.4.1.4		
STADIUM:	PROJEKT WYKONAWCZY		
PROJEKTANT:	mgr inż. Leon Smol		
SPRAWDZIŁ:	inż. Lech Wóblewski		
		BRANŻA:	KONSTRUKCJA
		NR RYS.:	K-15
		Upr. bud.	115/62/0L
		Upr. bud.	18/88

- UWAGA:
1. Rysunek rozpatrywać łącznie z rysunkami rzutów konstrukcyjnych oraz architektonicznych budynku.
 2. Przed wykoanieniem poszczególnych elementów wymiary sprawdzić w naturze i porównać z projektem architektonicznym.